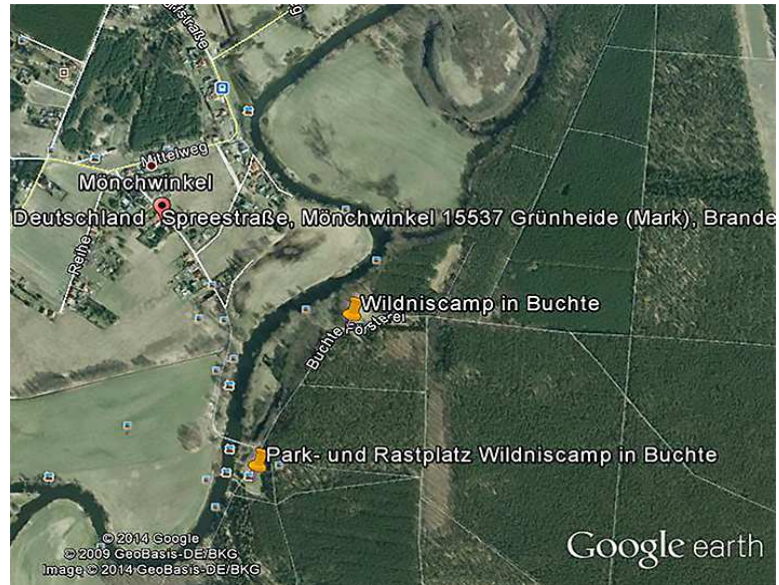




Anfahrtsbeschreibung zum Wildniscamp in Buchte

1. Anfahrt mit dem Auto

Sie erreichen unser Wildniscamp in Buchte über die A10 „Ausfahrt 7 Freienbrink“ Richtung Hangelsberg oder über Fürstenwalde Richtung Hangelsberg und Mönchwinkel. Fahren Sie bis Mönchwinkel Ortsmitte und dann weiter auf der Spreestraße in Richtung Kirchhofen. Direkt nach der Spreebrücke befindet sich ein Park- und Rastplatz. Dieser ist unser Treffpunkt. Von hier ist unser Wildniscamp ca. 400m entfernt und fußläufig innerhalb weniger Minuten zu erreichen. Selbstverständlich begleiten wir Sie vom Parkplatz ins Wildniscamp.



Adresse: Wildniscamp in Buchte bei Mönchwinkel, Spreestraße, 15537 Grünheide (Mark), Park- und Rastplatz direkt hinter der Spreebrücke

2. Mit öffentlichen Verkehrsmitteln: RE 1 Richtung Frankfurt (Oder)

Der RE 1 Richtung Frankfurt (Oder) fährt stündlich von Berlin Hauptbahnhof, Bahnhof Berlin Wannsee und Potsdam Hauptbahnhof nach Bahnhof Hangelsberg. Vom Bahnhof Hangelsberg ist das Wildniscamp ca. 3km entfernt.

Gerne holen wir Sie, nach vorheriger Absprache, vom Bahnhof Hangelsberg ab und bringen Sie nach Abschluss des Events wieder zurück.